

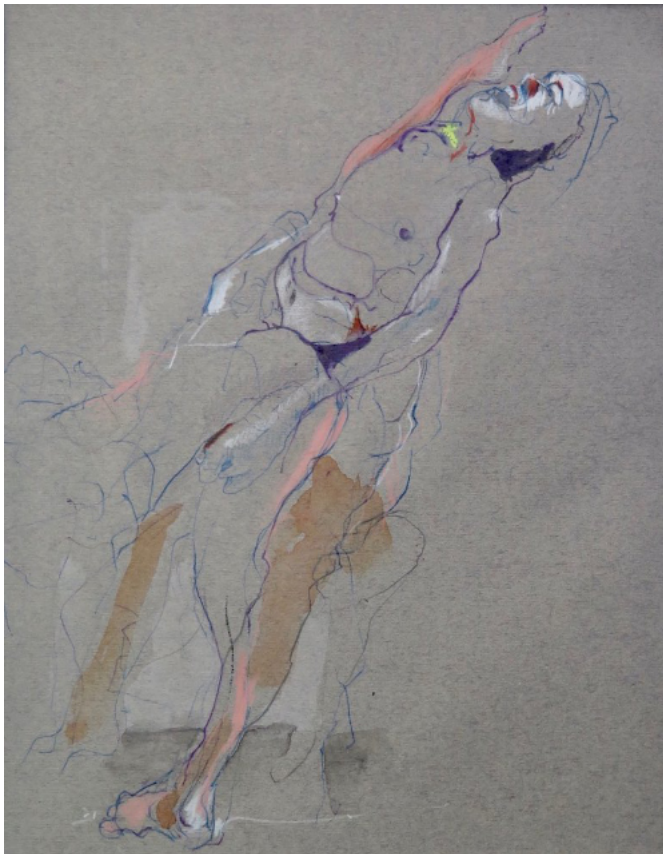
Thomas Wernicke

Vita

- 1954 in Schwerin geboren und DDR sozialisiert;
- wohnte 44 Jahre in Berlin und lebt seit 2016 im Hohen Fläming;
- studierte Kunsterziehung und Germanistik an der Humboldt Universität Berlin;
- arbeitete mit Leidenschaft, Dankbarkeit und großer Zufriedenheit an Berliner Schulen als Kunsterzieher, zuletzt an der Kurt-Schwitters-Schule im Prenzlauer Berg;
- leitete jahrelang Grafikzirkel des künstlerischen Volkskunstschaaffens;
- eigene künstlerische Aktivitäten begleiteten die Lehrtätigkeit;
- Ausstellungen/Ausstellungsbeteiligungen im In- und Ausland;
- 1999 bis 2016 Leitung der Galerie Wernicke/Hasshoff im Prenzlauer Berg;
- 2007 bis 2009 Arbeit am Film- und Ausstellungsprojekt „Die Mordfelder von Berditschew“;
- arbeitet mit seinem ältesten Sohn an einem generationsübergreifenden Wohn- und Lebensprojekt in Grützdorf;
- klettert leidenschaftlich an Scheunenmauern und hohen Bergen;
- erfreut sich an 12 Enkelkindern

Kontakt:

www.thomaswernicke.org



„Figurenstudie“, 2018, Farbstifte auf Ingresbütten, 28x18cm



„Lügen“, 2019, Öl, 110x160cm



Studie II, 2018 Asphaltlack, Kohle, Grafit auf Karton 75x50cm



Studie I, 2018 Asphaltlack, Kohle, Grafit auf Karton 75x50cm



„Paargespräche“, 2018, Öl, 100x110cm



„Stürzender“ 2019 Öl, 110x160cm



Aus der Serie „Luegen“, 2015 Transferierung, Tempera; 40x50cm