

# Brigitte Heßler

## Vita

- geboren 1946 in Brinnis (Sachsen),
- 1969 – 1973 Studium Hochbau in Leipzig
- 1973 – 1990 Tätigkeit als Architektin,
- 1984 – 1986 Studium Keramik und plastische Gestaltung in Halle
- 1988 erste Ausstellung keramischer Objekte in Leipzig,
- seit 1993 Intensivierung der malerischen Tätigkeit in der Freien Kunstschule Berlin und bei verschiedenen Künstlern,
- ▪ 1997 erste Ausstellung Malerei, seitdem kontinuierliche Ausstellungstätigkeit,
- von 2001 – 2019 Tätigkeit als freie Dozentin für keramische Gestaltung an der VHS Bad Belzig,
- Gründungsmitglied des Kunstvereins Hoher Fläming e. V. 2008 und dessen Vorsitzende von 2013 – 2018

Brigitte Heßler lebt und arbeitet seit 1990 in Bad-Belzig (Brandenburg)

## Malerei

Gepägt durch die Verbindung meines Arbeits- und Lebensortes gilt mein künstlerisches Interesse dem Werden und Vergehen in der Natur.

Aus dem ständigen Wandel in der Natur entwickle ich meine Farbdramen, immer auf der Suche nach eigener Form- und Farbsprache.

Diesem Ziel geht meist ein spontaner Malakt voraus: expressiv, gestisch, der psychischen Verfassung entsprechend. Kompositionen werden aufgebaut und wieder zerstört. Farbschichten bleiben sichtbar oder überlagern sich. Neue Farbflächen führen mit den alten zu neuen Figurationen. Oftmals schwarze Flächen, Linien, gemalt, gekratzt lassen imaginäre Räume entstehen. Räume, Fragmente sind Zeichen für Neues oder des Zerfalls.

## Keramik

In den keramischen Arbeiten bin ich auf der Suche nach neuen, gültigen Formen sowie der Gestaltung der Oberflächen.

Der Arbeitsprozess soll durch sichtbare Strukturen ablesbar bleiben, die Farbigkeit dem Naturmaterial Ton entsprechen.

Mein Repertoire umfasst Gefäße, Skulpturen, Reliefs und Installationen.

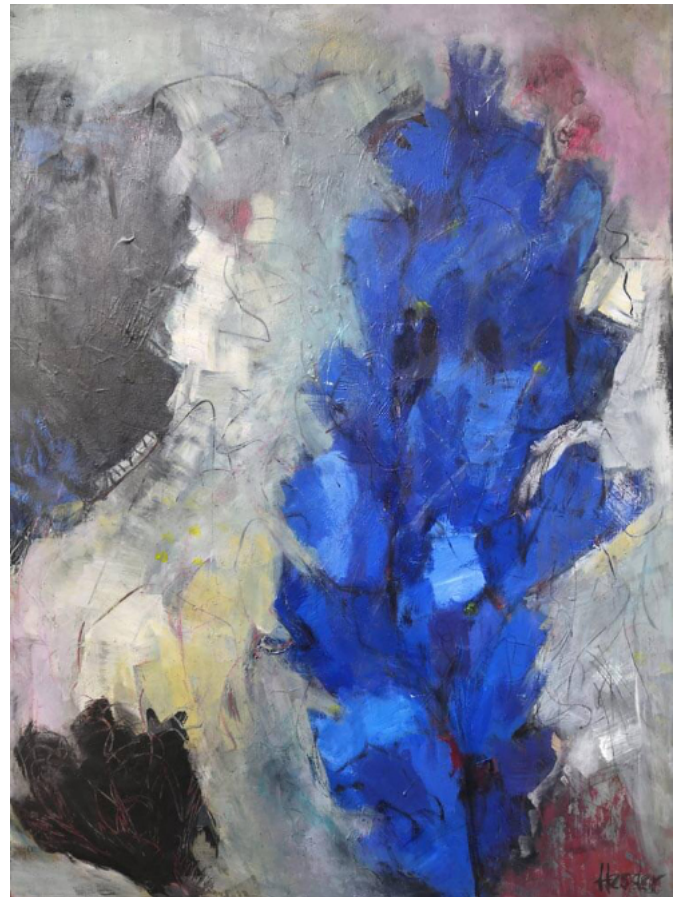
## Kontakt:

atelier.hessler@online.de

www.atelierhessler.de



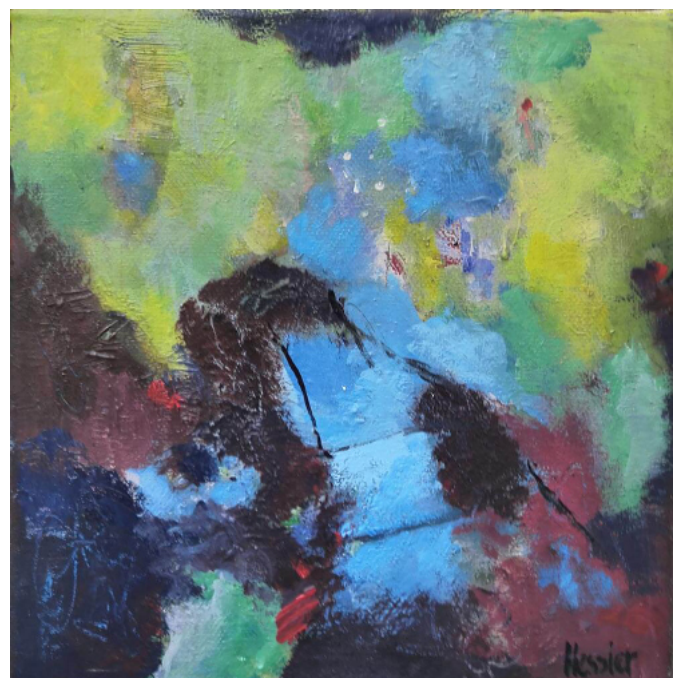
Erwachen Öl/Leinwand 60x80cm



Im Dialog, Acryl /Leinwand, 80x60cm



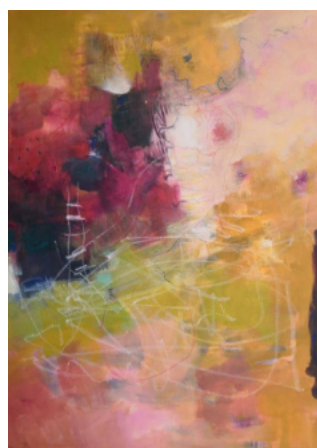
Herbst, Acryl/Leinwand, 50x50cm



Heute zum Gestern, Öl/Leinwand. 20x20cm



Boten, Öl/Leinwand  
20x20cm



Aufbruch II, Acryl/Leinwand  
80x60cm